



La Scuola Primaria mira all'acquisizione degli apprendimenti di base, come primo esercizio dei diritti costituzionali.

Ai bambini e alle bambine che la frequentano va offerta l'opportunità di sviluppare le dimensioni cognitive, affettive, sociali, corporee, etiche e religiose, e di acquisire i saperi irrinunciabili.

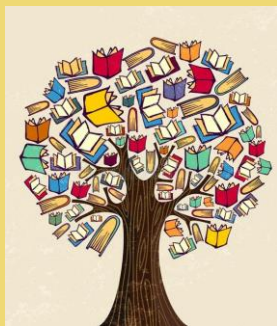
Si pone come scuola formativa che, attraverso gli alfabeti delle discipline, permette di esercitare differenti potenzialità di pensiero, ponendo così le premesse per lo sviluppo del pensiero riflessivo e critico. Per questa via si formano cittadini consapevoli e responsabili a tutti i livelli, da quello locale a quello europeo.



**ISTITUTO
COMPRESIVO
"DANTE ALIGHIERI"
DI RIPALIMOSANI
SCUOLA PRIMARIA**

**VIA MARCONI,19
86025 RIPALIMOSANI CB
Tel. 0874 39148
cbic830003@istruzione.it
www.icripalimosani.it**

**Dirigente Scolastico
Ing. Antonello Venditti**



L'Istituto adotta la Didattica per competenze allo scopo di:

- creare situazioni di apprendimento in cui gli alunni siano parte attiva nell'elaborazione, nella presa di decisioni e nel controllo degli esiti e del processo di apprendimento;
- valorizzare e usare situazioni reali favorevoli all'introduzione di nuovi argomenti partendo da problemi concreti e cercando soluzioni reali;
- promuovere il lavoro di gruppo;
- centrare il gruppo di lavoro su compiti autentici o compiti di realtà;
- fare un uso sistematico di rubriche valutative.



AMPLIAMENTO DELL'OFFERTA FORMATIVA

Progetto "Accoglienza/Inclusione";
progetto "Continuità e orientamento";
progetti eTwinning;
progetto Unesco;
progetto "Musica in continuità";
progetto "Libriamoci";
progetto "GiocoCalciando";
progetto "Scuola Attiva Kids";
Giochi matematici del Mediterraneo;
Cartoline dall'Italia;
Uscite didattiche,
partecipazione a eventi e a mostre.

LE DOMANDE DI ISCRIZIONE ON LINE POSSONO ESSERE PRESENTATE DAL 21 GENNAIO AL 10 FEBBRAIO 2025

Modelli organizzativi plessi

Campolieto 30 ore settimanali dal lunedì al venerdì;
Limosano 30 ore settimanali dal lunedì al venerdì;
Lucito 27 ore settimanali dal lunedì al venerdì;
Matrice 30 ore settimanali dal lunedì al venerdì;
Oratino 30 ore settimanali dal lunedì al venerdì;
Petrella Tifernina 27 ore settimanali dal lunedì al venerdì;
Ripalimosani 30 ore settimanali dal lunedì al venerdì;
40 ore settimanali dal lunedì al venerdì.